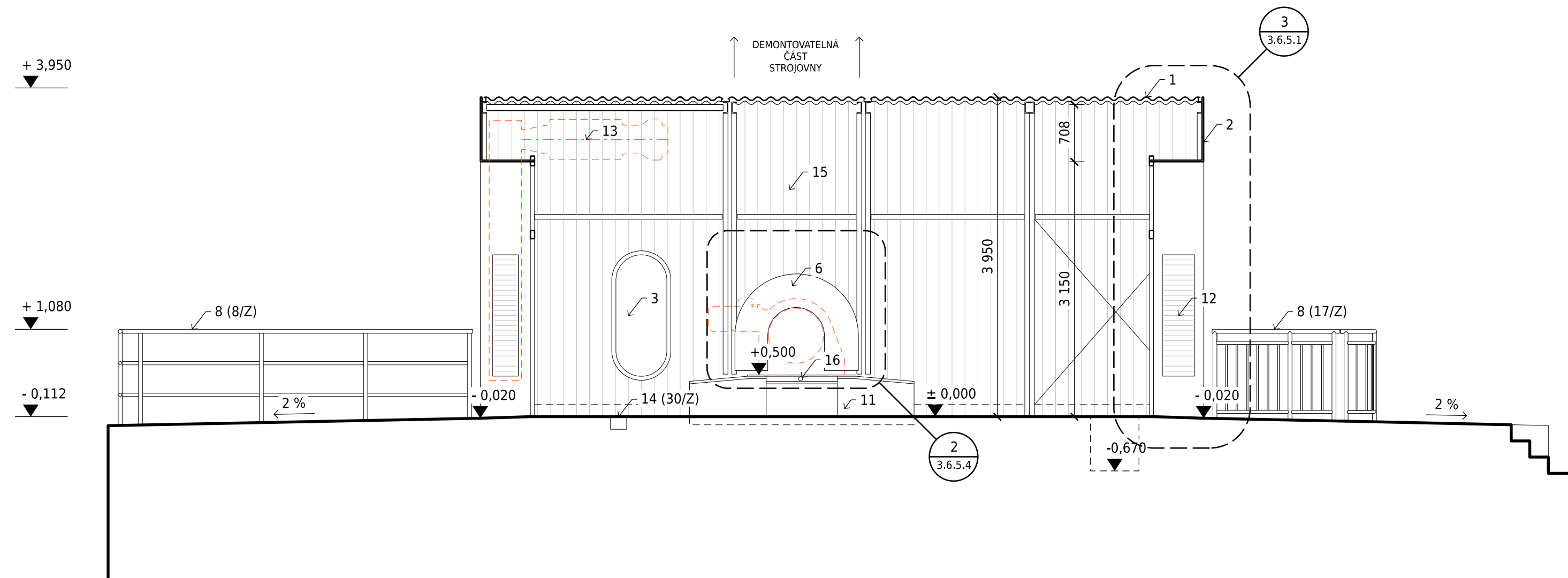
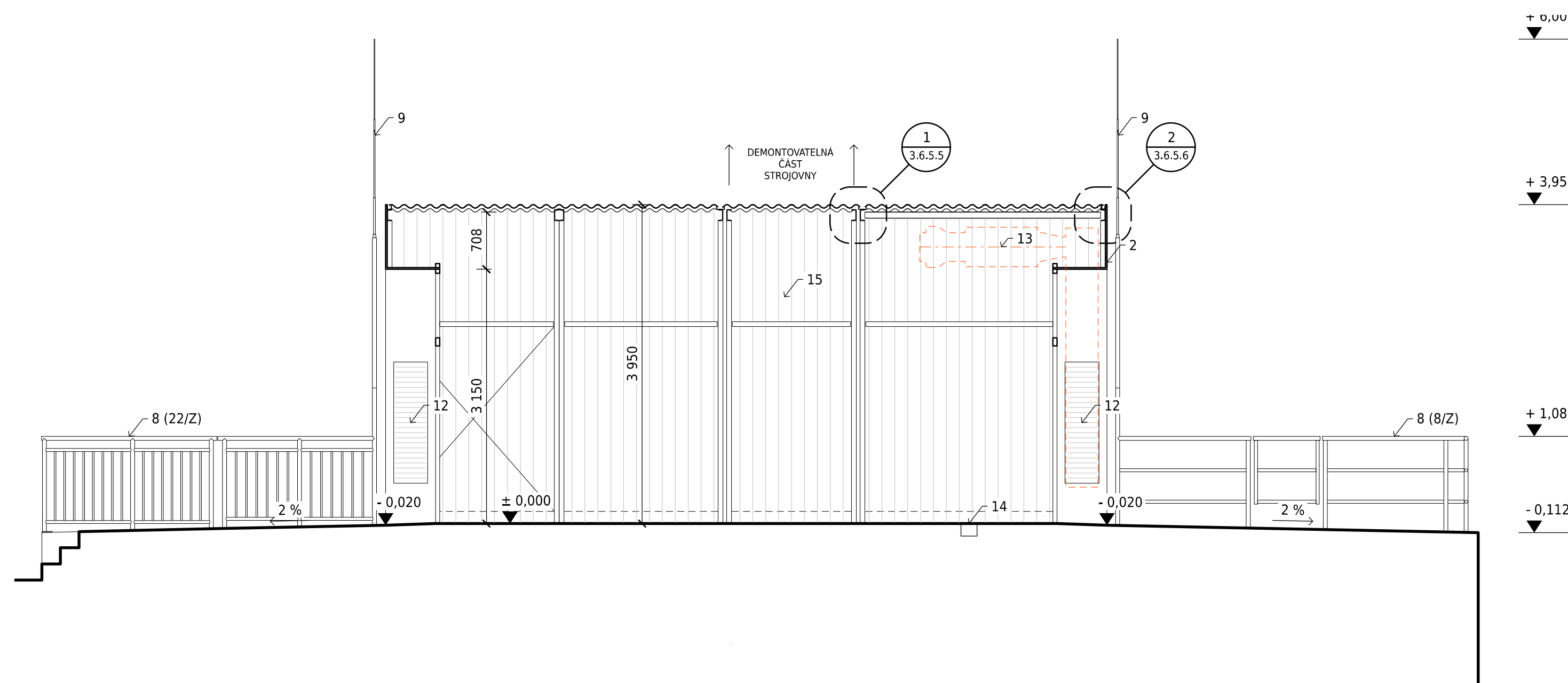


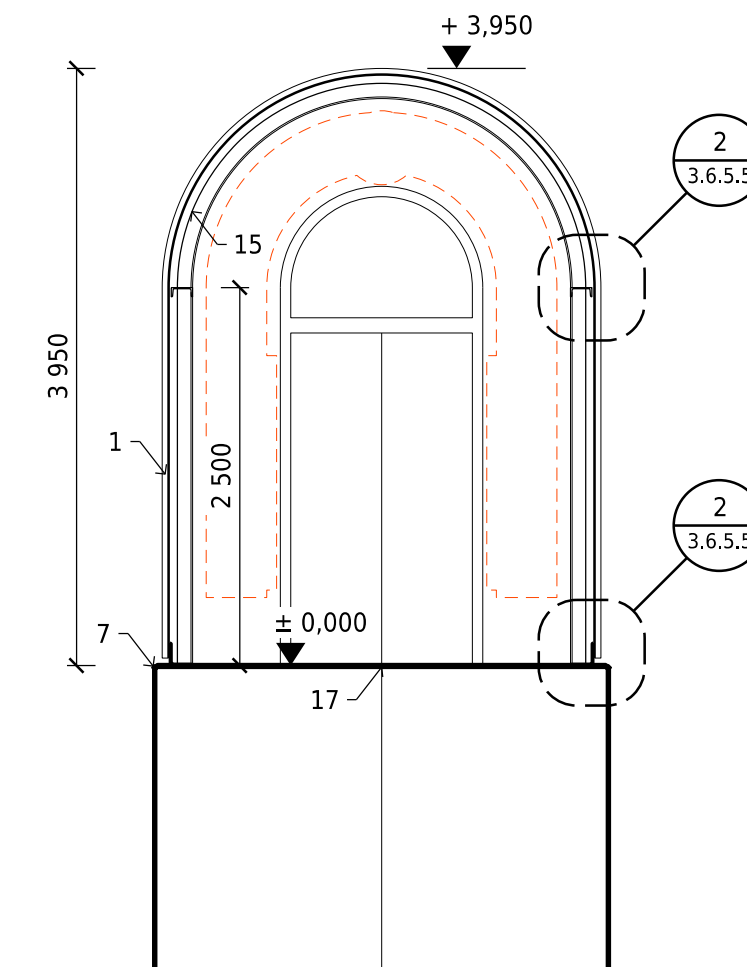
**1** PODÉLNÝ ŘEZ  
1:50



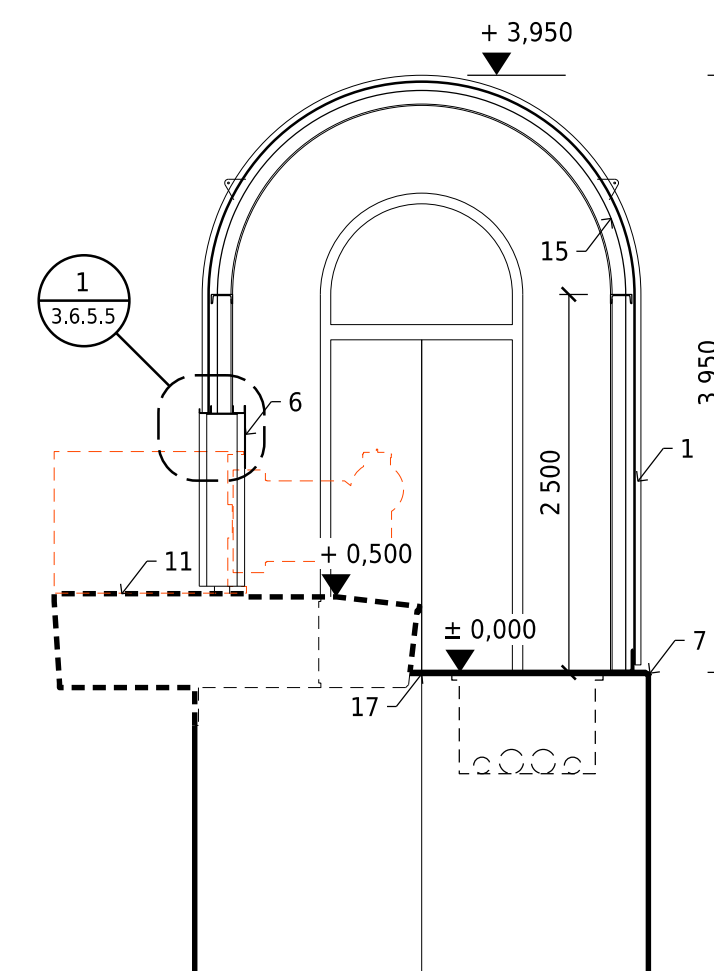
### 3 PODÉLNÝ ŘEZ



## 2 PŘÍČNÝ ŘEZ



4 PŘÍČNÝ ŘEZ  
1:50



LEGENDA:

1	VNLNÍTY PLECH	1/0
2	TLUSTÝ PLECH	
3	BEZPEČNOSTNÍ SKLO	3/0
4	VSTUPNÍ DVEŘE	1/0
5	PŘÍSTUP K HRADIDELNÍ DŘÁŽCE	
6	PREPAŽKA	4/0
7	OKAPNÍ PLECH	
8	OCELOVÉ TRUBKOVÉ ZÁBRADLÍ	2/0
9	JÍMACÍ STŮŽAR	/H
10	POHON SEGMENTU	
11	ZÁKLAD POHONU SEGMENTU	
12	PROTIDĚŠOVÁ ZALUZIE	/VZ
13	VENTILÁTOR S TLUMIČEM	/VZ
14	OCELOVÝ POKOP	/Z
15	IZOLACE - PUR	1/5
16	KOTVIČÍ BOD	5/0
17	DILATAČNÍ PROFIL	6/8

**POZNÁMKA:**

Výkresy neslouží jako výrobní dokumentace. Výrobní dokumentaci dodavatel předloží architektovi k odsouhlasení.

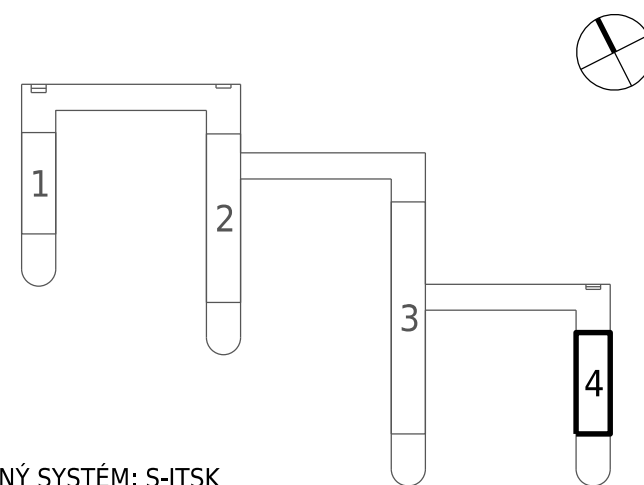
Nutno koordinovat výkresy tvarů železobetonových konstrukcí s kotevními prvky navazujících konstrukcí (např. okna, dveře, fasáda, atd.).

Architektonická část slouží pouze pro určení montážní polohy jednotlivých prvků. Nenahrazuje projekt jednotlivých profesí! Případný rozpor mezi jednotlivými částmi dokumentace musí být v předstihu konzultován s generálním projektantem.

Barevnost finálních povrchových úprav bude odsouhlasena investorem a architektem na základě předložených vzorků.

Technická zpráva a výpis výrobků jsou nedílnou částí výkresové části. Přesné rozměry nelze odměřovat z výkresu, nutno používat pouze kóty.

## SCHÉMA



SOUŘADNÝ SYSTÉM: S-JTSK  
VÝŠKOVÝ SYSTÉM: BALŤ PO VYROVNÁNÍ  
 $\pm 0,000 = 355,850 \text{ m n.m.}$

